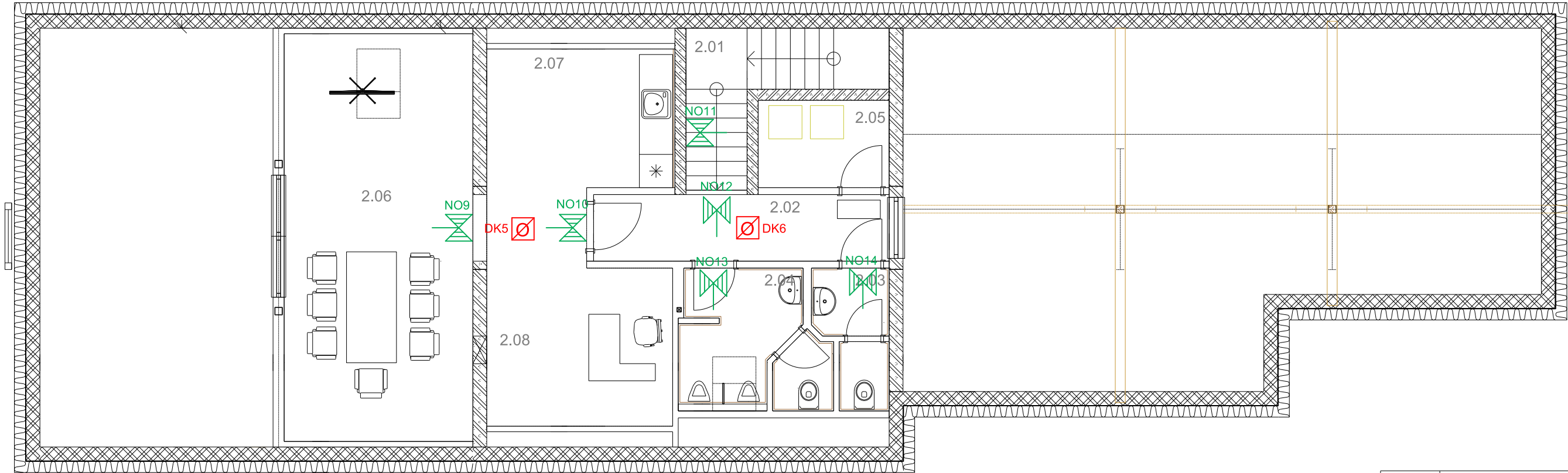
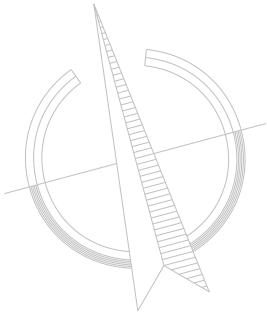


PŮDORYS 2.NP - Nouzové osvětlení  
Měřítko 1:80



OZNAČENÍ	NÁZEV MÍSTNOSTI	PLOCHA [m²]
2.01	Schodiště	6.03
2.02	Chodba	6.39
2.03	WC ženy	2.82
2.04	WC muži	6.18
2.05	Technická místnost	3.72
2.06	Denní místnost	24.99
2.07	Kuchyňka	10.05
2.08	Kancelář velitele	10.58

Legenda:



nouzové osvětlení



autonomní detektor kouře

Vnější vlivy: prostory uvnitř normální,vně objektu zvlášť nebezpečné dle ČSN 33 2000-3, ČSN 33 2000-5-51 a ČSN33 2000-4-41, ed. 3  
v umývacích prostorech dle ČSN 33 2000-7-701

Ochrana před nebezpečným dotykem dle ČSN 33 2000-4-41  
živých částí - izolací čl.412.1  
- kryty nebo přepážkami čl.412.2  
- doplňková proudovými chrániči čl.412.5  
neživých částí - samočinným odpojením od zdroje čl.413.1  
- hlavním pospojováním EP čl.413.1.2.1  
zvýšená  
- doplňujícím pospojováním čl.413.1.2.2  
- proudovými chrániči čl.412.5

Napětová soustava 3x230/400 AC 50Hz TN-C-S  
Ochrana neživých částí samočinným odpojením a chráničem

projektant		Martin Schejbal		Razítko <b>ELEKTRO SCHEJBAL, s.r.o.</b> <b>projekce-montáže-elektroinstalace</b> <b>Kocbeře 90 544 64</b> <b>IČO:07215878 mob.777 246 618</b>	
hl. projektant		Milan Schejbal			
Kraj: Královéhradecký Místo: Dolní Brusnice					
Investor	Obec Dolní Brusnice, Dolní Brusnice 17, 544 72			Číslo stavby	24/26
Stavba	<b>Dolní Brusnice, Přestavba stávající garáže pro požární techniku na požární zbrojnici</b>			Datum	03/24
				Archiv.číslo	24/26
Obsah výkresu		<b>Nouzové osvětlení - 2.NP</b>		Měřítko 1:80	výkres <b>D.1.4.3.h</b>